

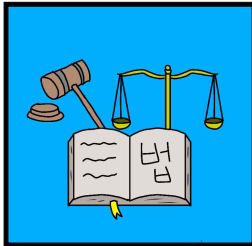
# 개인정보 수집·활용 및 초상이용 동의서

(본인 / 보호자 / 법정대리인)



센터가 여러분들에 대한 정보를 모으고 사용해도 되는지, 또 프로그램을 시작한 후에 우리의 활동을 사진으로 찍고, 필요한 곳에 사용해도 괜찮은지 물어보기 위한 내용입니다. 내용을 읽고 내가 직접 확인하거나, 확인이 어렵다면 보호자 또는 법정대리인이 확인할 수 있습니다.

## 개인정보 수집 · 활용 동의서



### ○ 관련법규

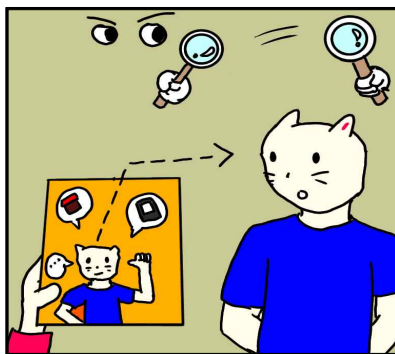
개인정보 보호법 제 2조 (동의를 받는 방법)
표준 개인정보 보호지침 제 9조 (개인정보의 목적 외 이용 등)
개인정보 보호법 제 15조 (개인정보의 수집·이용)
개인정보 보호법 제 18조 (개인정보의 이용·제공 제한)

### ○ 기본 개인정보 모으기 · 사용하기 [필수]



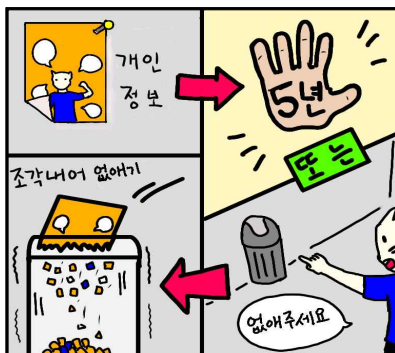
### 어떤 정보를 모으나요?

- 이름
- 전화번호 ( 나와 연락할 수 있는 번호 )
- 태어난 날짜
- 사는 곳
- 나의 장애
- 나의 활동을 도와주는 사람 ( 가족, 친구, 활동지원사 등 )



### 어디에 사용하나요?

- 프로그램을 시작 할 때 참여한 사람들이 누구인지 알아보고, 확인하기 위해서 사용합니다

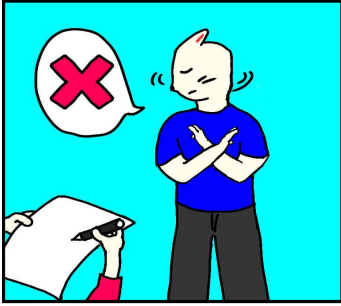


### 언제까지 가지고 있나요?

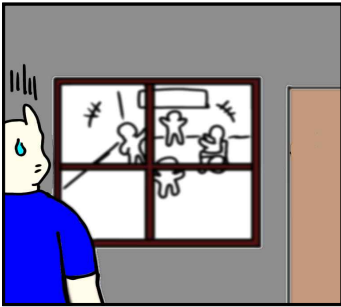
- 센터는 나의 정보를 5년동안 가지고 있어요
- 5년이 지나면 그 정보들을 없애버려요
- 하지만 5년이 지나지 않아도 내가 없애달라고 말하면 없앨 수 있어요
- 이 정보를 없앨 때에는 다른 사람들이 알아보지 못하게 조각조각 찢어서 없애요.

○ 동의하지 않을 권리가 있다는 사실과 동의하지 않았을 때 불이익 내용

## 나에 대해 알려주고 싶지 않나요?



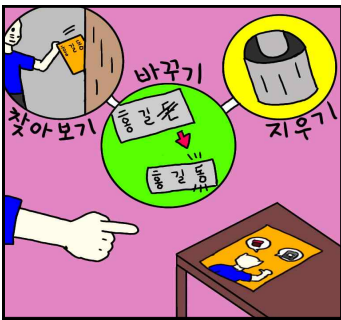
- 나의 정보를 센터에 알려주고 싶지 않으면 이야기 하지 않을 권리가 있어요



- 하지만 센터는 프로그램 참여자에 대하여 알고 있는 것이 필요해요. 만약 나에 대하여 알려주지 않는다면 프로그램에 참여하지 못할 수도 있어요



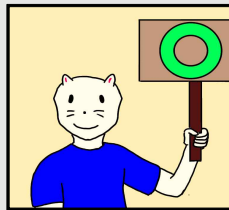
- 또 센터가 참여자에 대하여 알지 못하면 나중에 여러가지 중요한 소식이 있거나, 나에게 도움이 되는 내용들이 있어도 전달해 줄 수가 없게 되어요



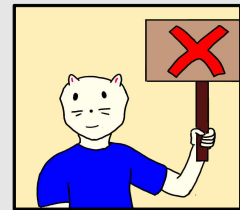
## 나도 확인할 수 있나요?

- 우리가 여러분에 대해 물어본 정보들이 잘 사용되고 있는지 궁금하다면 언제든지 찾아볼 수 있어요
- 또 마음에 들지 않는 내용을 찾으면 바꿔달라고 이야기 할 수 있고, 내용을 지워달라고 이야기 할 수도 있어요

○ 센터에서 나에 대한 정보를 알아두고 필요한 곳에 사용해도 될까요?



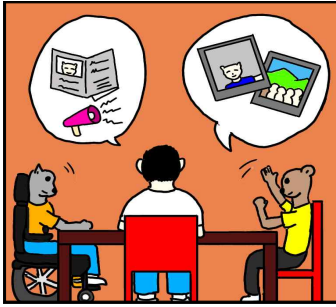
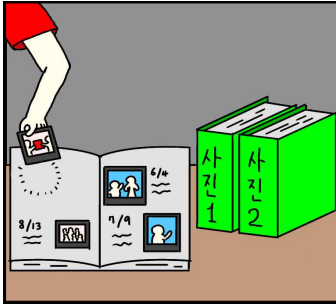
네 (○)



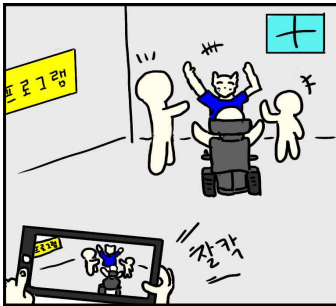
아니오 (×)

사진 · 영상물 촬영 및 초상이용 동의서

○ 촬영하는 이유



○ 촬영하는 것



○ 사용하는 곳



**왜 사진과 영상을 찍나요?**

- 나와 다른 참여자들이 찍힌 사진과 동영상을 함께 볼 수 있도록 하고, 마음에 드는 사진도 받아갈 수 있어요
- 그리고 인천장애인자립생활센터의 프로그램들을 오랫동안 기억하고 생각나면 찾아볼 수 있도록 사진을 모아두어요
- 우리가 활동하는 사진들을 다른 사람들에게 소개하고 보여주면서 더 많은 사람들이 함께 할 수 있도록 알려주어요

**무엇을 찍나요?**

- 나와 다른 참여자들이 프로그램에서 활동하고 있는 모습을 찍어요
- 사진 뿐만 아니라 동영상을 찍을 수도 있어요.

**어디에 사용되나요?**

- 센터 홈페이지
- 센터 SNS
- 센터를 소개하는 책
- 프로그램에서 어떤 활동을 하였는지 확인하는 글을 쓸 때
- 사진을 그림으로 그리거나, 복사하여 여러 장으로 만들기
- 방송이나 신문 등

